

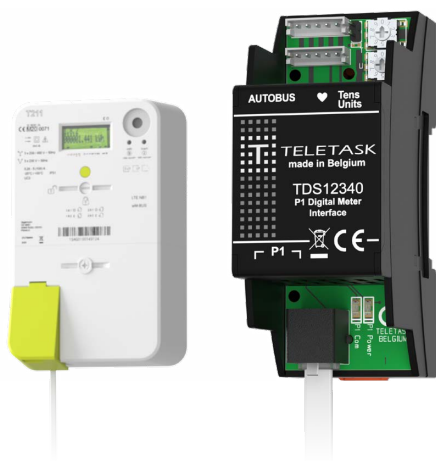


TELETASK

trendsetter in domotics



TELETASK PLUS QUE DE GESTION D'ÉNERGIE



TDS12340BE

P1 interface pour compteur numérique

Dans une société en constante évolution, nous voulons tous économiser, utiliser des produits durables et appliquer des solutions respectueuses de l'environnement. Grâce à l'utilisation de nouvelles technologies telles que la domotique de TELETASK, nous pouvons réaliser des économies importantes dans chaque maison et bâtiment moderne. Réduire l'empreinte écologique grâce à une gestion efficace de l'énergie est accessible à tous. TELETASK assure l'intégration complète des techniques comme l'étape ultime à franchir vers une gestion de l'énergie simple à avancée.

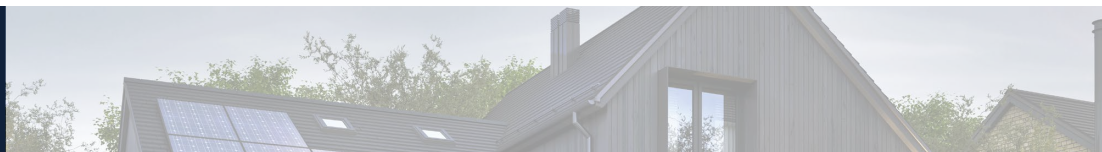
Prédire combien une solution TELETASK peut économiser n'est pas facile. Grâce à l'intégration des systèmes, la gestion et les économies d'énergie seront certainement plus élevées que par tout autre moyen. Sans que les habitants n'aient à sacrifier le confort, les consommations d'énergie inutiles appartiennent au passé. L'environnement, la communauté et surtout votre portefeuille en bénéficieront si votre système allume vos gros consommateurs, de manière entièrement automatique, autant que possible lorsque le coût de l'énergie est faible ou même gratuit. Le système garantit également qu'en plus d'optimiser votre propre consommation, il limite au maximum la charge de pointe sur le réseau. Fonctions qui ne peuvent pas être contrôlées manuellement ou avec une simple minuterie.

Grâce au système TELETASK et à l'intégration avec le compteur intelligent et des systèmes énergétiques plus complexes tels que panneaux photovoltaïques, pompe à chaleur, chaudière, batteries domestiques, véhicules électriques avec leur chargeur, etc., les résidents eux-mêmes n'ont pratiquement rien à faire.

Lorsque vous n'êtes pas chez vous, le système n'activera donc pas le chauffage/refroidissement pour le petit-déjeuner. Cela n'a également aucun sens d'allumer immédiatement les ventilateurs de récupération de chaleur en cas d'augmentation de la mesure de CO₂ pendant que vous faites de la plongée avec tuba sur votre lieu de vacances. Le système d'alarme doit alors bien sûr être actif, mais la chaîne Hifi, la télévision, la cafetière, le routeur Wi-Fi et les prises avec toutes sortes de chargeurs ne doivent pas nécessairement être sous tension. Ainsi, la gestion de l'énergie est automatiquement synonyme de sécurité et de confort. Le système TELETASK économise dans la mesure du possible. Même quand vous n'y pensez pas ou en votre absence ou pendant que vous dormez... ou rêvez de plages blanches

VISUALISATION

Le système TELETASK dispose de différentes options pour visualiser la consommation et le rendement énergétique. Vous pouvez par exemple consulter le rendement de vos





TELETASK

trendsetter in domotics



panneaux photovoltaïques sur un clavier ou un écran tactile. Ou peut-être voulez-vous voir comment c'était hier, la semaine dernière, le mois, l'année ? Aucun problème. Même les graphiques sont possibles. De plus, vous pouvez consulter et régler à peu près tout sur votre smartphone.

PLUS QUE DES ÉCONOMIES D'ÉNERGIE

On peut également s'attendre à une durée de vie plus longue des lampes et de tous les appareils électriques qui sont donc sous tension pendant une période de temps plus courte. De plus, il n'y a aucun risque d'incendie dû à des courts-circuits ou à une surcharge lorsque l'appareil est éteint. Il n'y a même plus de tension sur le câblage de l'appareil, car tous les circuits de puissance sont réalisés de manière centralisée dans le tableau de distribution électrique et non au niveau du bouton poussoir ou de la prise, comme dans une installation électrique traditionnelle. Les dangers dans des boutons poussoir TELETASK appartiennent également au passé car ils fonctionnent sur une très basse tension de 12V (au lieu du traditionnel 110/250V).

USAGE PROFESSIONNEL

Les applications sont similaires aux applications résidentielles, même si bien sûr de plus grandes économies peuvent être réalisées ici. Dans de nombreux cas, cela concerne rapidement des

économies de plusieurs mégawattheures de consommation par an. N'oubliez pas non plus la durée de vie prolongée des équipements connectés. En conséquence, il y a bien sûr aussi beaucoup moins de frais de maintenance et de remplacement. Le retour sur investissement est élevé. Dans un bâtiment de 2000m², l'économie en 20 ans peut facilement s'élever à plusieurs dizaines de milliers d'euros, plus le confort et la sécurité en plus.

C'est l'équivalent d'économies d'environ 200MWh, ce qui représente également un équivalent CO₂ de pas moins de 1750 arbres (source U.S.EEO-Department Of Energy – voir aussi www.epa.gov)

AUTOCONSOMMATION

Bien sûr, il y a aussi la autoconsommation d'un système TELETASK. Pour une installation typique dans une maison unifamiliale, cela représente environ 20watts (= 175KWh/an). C'est à propos de 52€/an pour un coût de 0,3€/KWh). Celle-ci peut bien sûr être plus élevée pour les grosses installations, mais elle est toujours limitée et subordonnée aux économies réalisées. Grâce en partie aux interfaces relais 'zéro puissance' de TELETASK (réf. TSD13510), la consommation reste extrêmement faible par rapport à de nombreux autres systèmes. Ces interfaces ne consomment pratiquement pas d'énergie dans les positions ON et OFF. Ils ne nécessitent qu'une courte bouffée d'énergie lors de la

commutation. Bien sûr, une telle interface coûte un peu plus cher à l'achat qu'un type à 'puissance non zéro' mais le client a déjà récupéré la différence après quelques années

DÉVELOPPEMENT TOURNÉ VERS L'AVENIR

L'intelligence TELETASK intégrée s'améliore presque tous les jours et des mises à jour sont régulièrement disponibles. Chaque propriétaire de TELETASK peut mettre à niveau vers la dernière version du logiciel et rester en phase avec l'évolution. De plus, l'intégrateur système peut toujours personnaliser les exigences changeantes du client. Cela peut se faire chez le client ou à distance (DoIP) via Internet sans que l'intégrateur n'ait à se déplacer. Grâce au concept TELETASK DoIP existant, chaque maison est prête pour l'avenir et vous pouvez évoluer et mettre à niveau de manière modulaire si nécessaire.